

INTENSJONSBEKRIVELSE

Planforutsetninger:

Forprosjektet deler Verdensparken inn i tre delområder: A. Verdensplassen; B. Landskapsparken; og C. Sports- og aktivitetsflaten. Jeg tar utgangspunkt i delområde C i mitt prosjekt, men området er ikke direkte sammenfallende med delområdet fra forprosjektet. Fra forprosjektet har jeg tatt med meg fire forutsetninger:

1. Eksisterende skoler flyttes og området omreguleres til friluftss- og idrettsformål.
2. Idrettshallen utvides med ny transparent fasade åpen mot parken.
3. Bekkeåpning og Diagonalveien. Bekk som i dag føres i rør gjennom parken åpnes. Diagonalveien i forprosjektet er tonet noe ned sammenliknet med forprosjektet.
4. Plassdannelse nederst i parken: Eksisterende asfaltert plass erstattes med vannspill som avslutning av bekk gjennom området - Verdensplassen.

Hovedtanker i prosjektet:

1. Å designe et variert aktivitetsområde der det både er tilrettelagt for spesifikke aktiviteter og mer funksjonsåpne rom. Samtidig er tanken at de tilrettede områdene i minst mulig grad skal begrense aktivitetsmulighetene til spesifikke aktiviteter. For eksempel kan en sandvolleyballbane brukes til både volleyball, Fotballtennis, lengdehopp og kanskje også sandkasse for barn. Et høydejusterbart nett kan åpne for flere idretter og for at ulike aldersgrupper kan bruke anlegget. Selv om ungdom er i fokus, er området tenkt som et sted som kan brukes av alle.

2. Å skape en park, der parkens tre delområder er knyttet sammen slik at det skapes aktivitet i hele området. Det skal være enkelt og interessant å ta seg gjennom aktivitetsområdet fra idrettshallen i sør til Verdensplassen i nord. Aktivitetsområdet er avgrenset mot landskapsparken ved Diagonalveien og bekken, men ønsket er å skape forbindelser fra aktivitetsområdet inn i landskapsparken som antydnet på planen.

Delområdene:

A. Verdensplassen

B. Landskapsparken

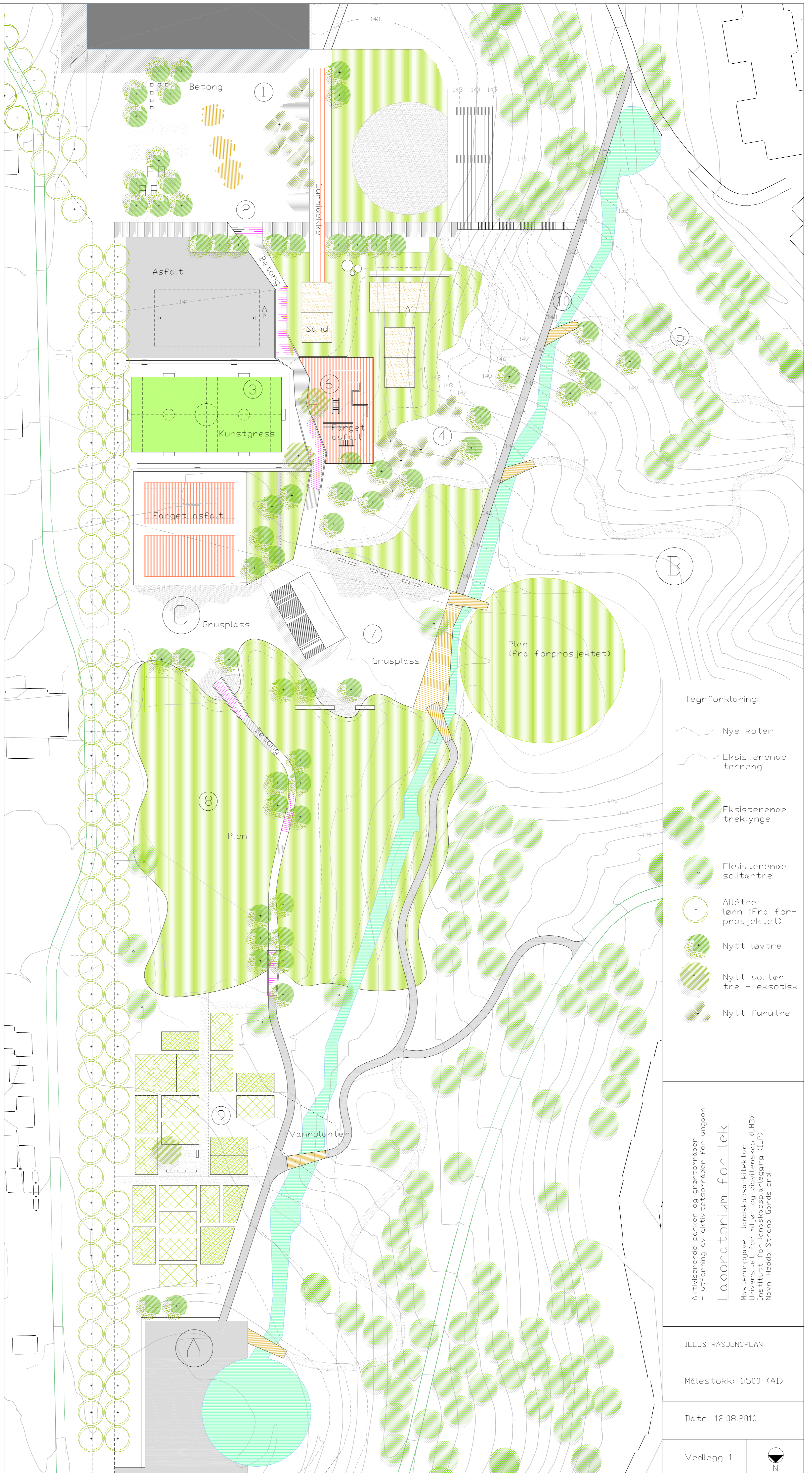
C. Sports- og aktivitetsflaten:

1. Plassen foran idrettshallen
2. Den lysende gangstien
3. Sports-/bevegelsesfasiliteter
4. Lekeskogen
5. Terrengløype
6. Gym /parkour /skating
7. Under leskuret
8. Funksjonsåpne rom
9. Parselhager
10. Diagonalveien og bekken

LABORATORIUM FOR LEK - tilrettelagt og variert

Jeg har valgt, inspirert av Københavns nye bydel Øresteds Plug n Play, å kalle prosjektet For LABORATORIUM FOR LEK og drømmen er:

Få minutter fra Oslos asfaltjungel, midt i mangfoldige Groruddalen, skapes en ny positiv identitet på et veletablert sted. Med T-banen som livline, kommer et LABORATORIUM FOR LEK til å slå rot. Her er det høyt til himmelen, plass til tanker, nysgjerrighet og bevegelse. Under Oslomarkas åser dyrkes øyeblikkets overmøte og fremtidens uforanderlige optimisme. Midt mellom Fortid og Fremtid ligger Furusetts nye store lekeplass. Det er alltid åpent, gratis og alle er velkommen. Slit på banene, lytt til bekkens og ungdommens tale. Kom, Furuset har alt.
Fritt etter Garde Abildgaard (2009)



Tegnforklaring:

- Nye koter
- Eksisterende terreng
- Eksisterende treklynge
- Eksisterende solitærtre
- Allétre - lønn (Fra forprosjektet)
- Nytt løvtre
- Nytt solitærtre - eksotisk
- Nytt furutre

Aktiviserende parker og grøntområder
- utforming av aktivitetsområder for ungdom

Laboratorium for lek

Masteroppgave i landskapsarkitektur
Universitetet for miljø- og biovitenskap (UMB)
Institutt for landskapsutforming (ILP)
Navn: Heide, Strand Gardsjord

ILLUSTRASJONSPLAN

Målestokk: 1:500 (A1)

Dato: 12.08.2010

Vedlegg 1

